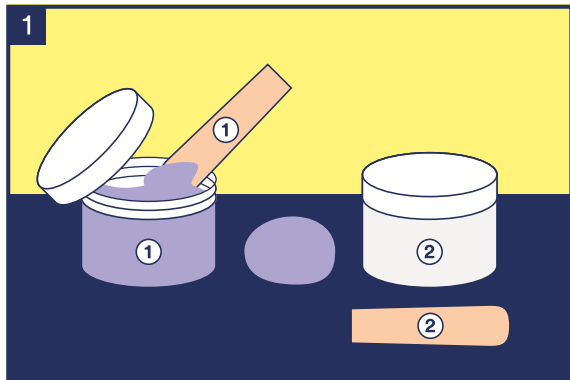


[www.hearts-in-hands.at/tutorials](http://www.hearts-in-hands.at/tutorials)

# Schritt-für-Schritt-Anleitung

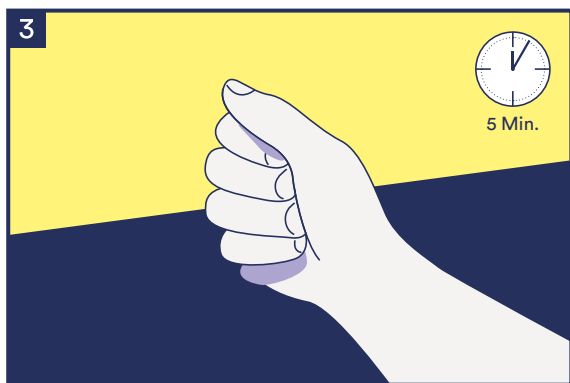
Befolgen Sie diese einfachen Schritte und verwandeln Sie eine Handfläche in eine wertvolle Erinnerung – ein persönliches **bondee**.  
Weitere Informationen finden Sie online auf unserer Website.



In diesem Set befinden sich zwei Komponenten 1:  
Komponente ①: Farbmasse, Komponente ②:  
Modelliermasse

Entnehmen Sie die Komponenten mit einem Holzspatel. Benutzen Sie bitte für die Entnahme der Komponente ① nur Spatel Nr. ① und für Komponente ② nur Spatel Nr. ②.<sup>2</sup> Das Mischverhältnis muss 1:1 sein, um ein Aushärten zu garantieren.

Nutzen Sie zur Ablage der Massen eine geeignete Unterlage, um mögliche Fettflecken zu vermeiden.



Bilden Sie nun eine Faust und lassen Sie die Masse ca. 5 Minuten in Ihrer Hand.  
Der Druck muss nicht stark sein.

<sup>1</sup> Die Masse ist getestet und hautverträglich.

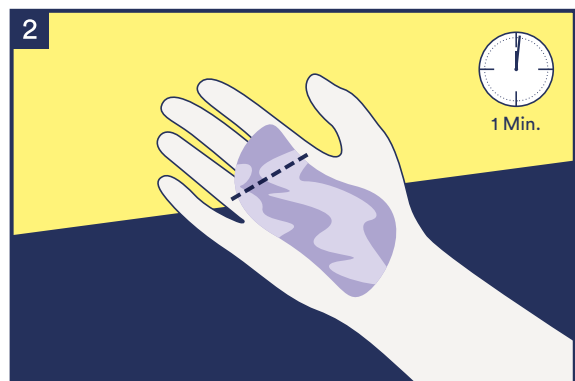
<sup>2</sup> Beim geringsten Kontakt zwischen den beiden Komponenten besteht die Gefahr, dass diese in den Tiegeln aushärten.

<sup>3</sup> Wenn Sie ein weißes Set haben, kneten Sie bitte besonders gründlich, um sicherzustellen, dass die Komponenten gut vermischt sind.

<sup>4</sup> Eine große Hand benötigt evtl. die gesamte Menge, während eine kleinere Hand oder die Hand eines Kindes nur die Hälfte benötigt. Bei kleineren Händen oder Kinderhänden reicht ein Set für 2 Handabdrücke.

Weitere Produktinformationen entnehmen Sie der Packungsbeilage.

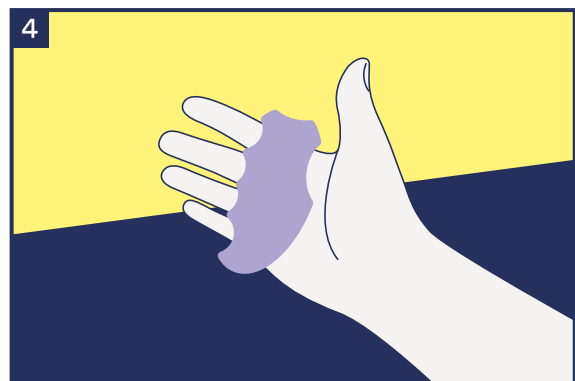
Wichtig: Achten Sie darauf, dass die Komponenten 1 & 2 nicht miteinander in Berührung kommen, bevor Sie mit Ihrem Projekt beginnen, da die Materialien sonst im Tiegel aushärten können.



Mischen bzw. kneten Sie die zwei Komponenten intensiv und zügig für ca. 1 Minute bis ein einheitlicher Farbton entstanden ist. Stellen Sie sicher, dass alle Komponenten gut vermischt sind und keine weiße Modelliermasse (Komponente ②) mehr zu sehen ist, da das Material sonst nicht aushärtet.<sup>3</sup>

Da jede Hand anders ist, kann es sein, dass Sie für einen Handabdruck weniger als die zur Verfügung gestellte Menge benötigen.<sup>4</sup>

Das Mischverhältnis muss in jedem Fall 1:1 sein, um ein Aushärten zu garantieren. Wir empfehlen daher, die beiden Komponenten komplett zu vermengen und dann, je nach Bedarf, einen Teil der Masse wieder abzutrennen, um die für Ihre Handgröße geeignete Menge zu erhalten.



Lösen Sie Ihre Faust.  
Ihr persönliches **bondee** ist fertig!